

Схема границ городского округа Мытищи предлагаемых к установлению

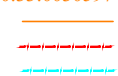


Каталог координат переломных точек  
границы городского округа Мытищи,  
предлагаемых к установлению

Номер точки	КООРДИНАТЫ		Номер точки	КООРДИНАТЫ	
	X	Y		X	Y
943	497558.55	2189361.46	969	498196.25	2189546.34
944	497696.33	2189366.55	970	498981.56	2189260.25
945	497702.96	2189372.52	971	499148.93	2189199.14
945.1	497719.31	2189392.80	972	499266.09	2189023.67
946	497721.36	2189394.68	972.1	499644.16	2188987.32
947	497736.40	2189405.36	972.2	499689.96	2188982.92
947.1	497741.83	2189411.09	972.3	499690.14	2188984.39
948	497763.48	2189424.52	972.4	499739.06	2188979.17
949	497840.69	2189459.34	972.5	499737.12	2188967.54
950	497882.49	2189481.76	972.6	499733.40	2188967.90
951	497954.97	2189512.61	972.7	499732.92	2188966.40
952	498001.01	2189529.42	972.8	499733.57	2188966.24
953	498017.80	2189472.47	972.9	499733.23	2188961.90
954	498024.34	2189471.02	972.10	499719.41	2188918.91
955	498032.40	2189453.58	972.11	499718.00	2188919.23
956	498040.61	2189456.05	972.12	499715.48	2188911.26
957	498044.34	2189443.41	972.13	499712.02	2188900.17
958	498044.13	2189428.16	972.14	499715.14	2188899.12
959	498044.95	2189408.13	972.15	499718.28	2188910.76
960	498048.42	2189387.04	972.16	500350.99	2188691.39
961	498052.38	2189387.66	972.17	500351.00	2188691.40
962	498053.29	2189383.87	972.18	500511.86	2188635.63
963	498049.31	2189382.42	972.19	500513.65	2188635.01
964	498050.63	2189376.89	972.20	500513.66	2188634.99
965	498053.70	2189368.85	972.21	500525.98	2188630.72
966	498057.26	2189362.58	972.22	500526.71	2188630.47
967	498074.88	2189360.28	973	500561.55	2188847.81
968	498194.53	2189549.94			

Условные обозначения:

50:33:0030597

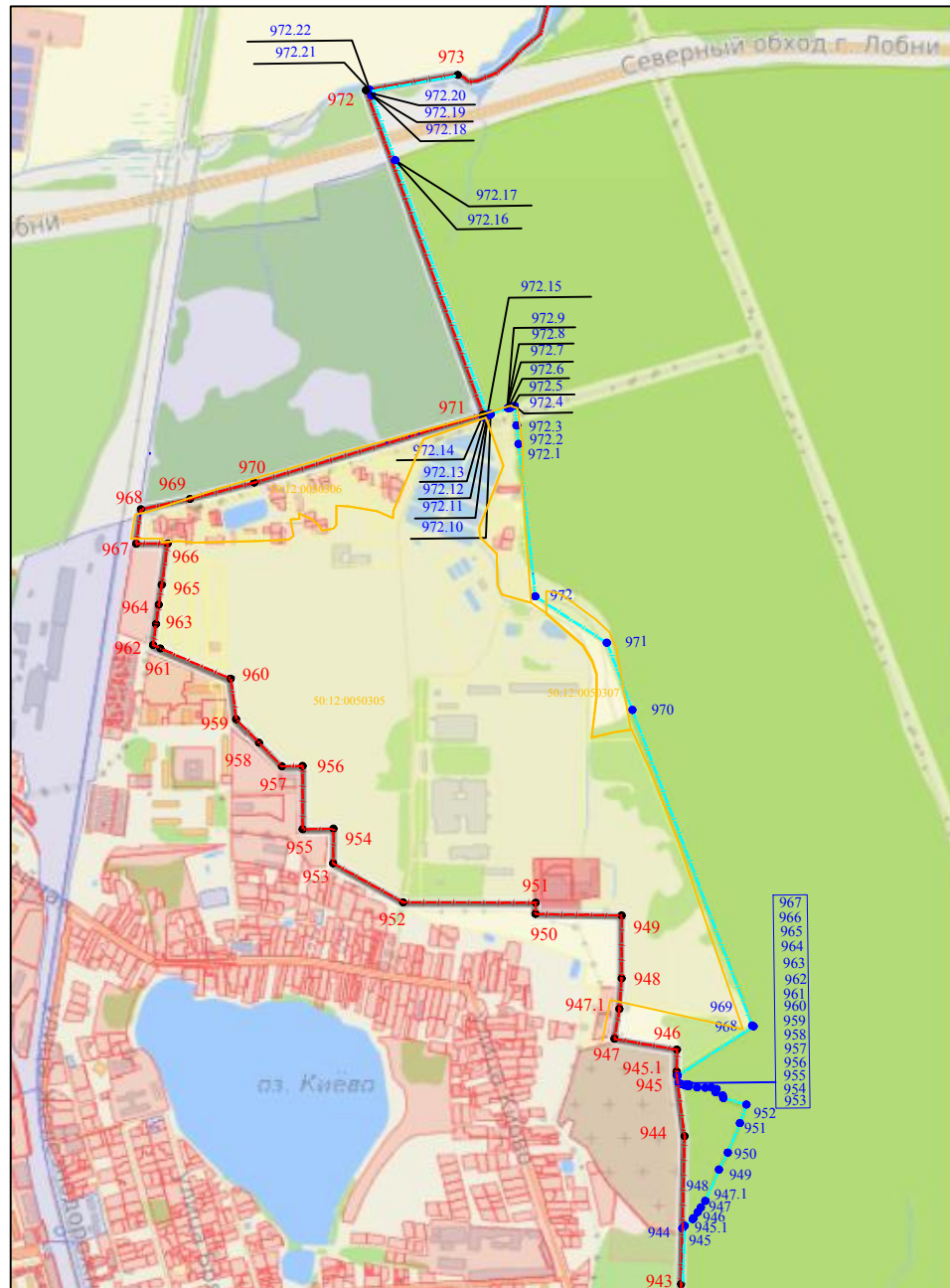


- 943
- 944

- Номер кадастрового квартала
- Граница кадастрового деления
- Граница городского округа Мытищи
- Предложения по установлению границы городского округа Мытищи
- Порядковый номер существующей координаты переломной точки границы городского округа Мытищи
- Порядковый номер предлагаемой к установлению координаты переломной точки границы городского округа Мытищи





Схема границ городского округа Мытищи предлагаемых к установлению



Каталог координат переломных точек границы городского округа Мытищи, предлагаемых к установлению

Номер точки	КООРДИНАТЫ		Номер точки	КООРДИНАТЫ	
	X	Y		X	Y
943	497558.55	2189361.46	969	498196.25	2189546.34
944	497696.33	2189366.55	970	498981.56	2189260.25
945	497702.96	2189372.52	971	499148.93	2189199.14
945.1	497719.31	2189392.80	972	499266.09	2189023.67
946	497721.36	2189394.68	972.1	499644.16	2188987.32
947	497736.40	2189405.36	972.2	499689.96	2188982.92
947.1	497741.83	2189411.09	972.3	499690.14	2188984.39
948	497763.48	2189424.52	972.4	499739.06	2188979.17
949	497840.69	2189459.34	972.5	499737.12	2188967.54
950	497882.49	2189481.76	972.6	499733.40	2188967.90
951	497954.97	2189512.61	972.7	499732.92	2188966.40
952	498001.01	2189529.42	972.8	499733.57	2188966.24
953	498017.80	2189472.47	972.9	499733.23	2188961.90
954	498024.34	2189471.02	972.10	499719.41	2188918.91
955	498032.40	2189453.58	972.11	499718.00	2188919.23
956	498040.61	2189456.05	972.12	499715.48	2188911.26
957	498044.34	2189443.41	972.13	499712.02	2188900.17
958	498044.13	2189428.16	972.14	499715.14	2188899.12
959	498044.95	2189408.13	972.15	499718.28	2188910.76
960	498048.42	2189387.04	972.16	500350.99	2188691.39
961	498052.38	2189387.66	972.17	500351.00	2188691.40
962	498053.29	2189383.87	972.18	500511.86	2188635.63
963	498049.31	2189382.42	972.19	500513.65	2188635.01
964	498050.63	2189376.89	972.20	500513.66	2188634.99
965	498053.70	2189368.85	972.21	500525.98	2188630.72
966	498057.26	2189362.58	972.22	500526.71	2188630.47
967	498074.88	2189360.28	973	500561.55	2188847.81
968	498194.53	2189549.94			

50:33:0030597

-  Граница кадастрового деления
-  Граница городского округа Мытищи
-  Предложения по установлению границы городского округа Мытищи
-  943
-  944

Условные обозначения:

- Номер кадастрового квартала
- Граница кадастрового деления
- Граница городского округа Мытищи
- Предложения по установлению границы городского округа Мытищи
- Порядковый номер существующей координаты переломной точки границы городского округа Мытищи
- Порядковый номер предлагаемой к установлению координаты переломной точки границы городского округа Мытищи

Схема границ городского округа Лобня предлагаемых к установлению

Каталог координат переломных точек  
границы городского округа Лобня,  
предлагаемых к установлению

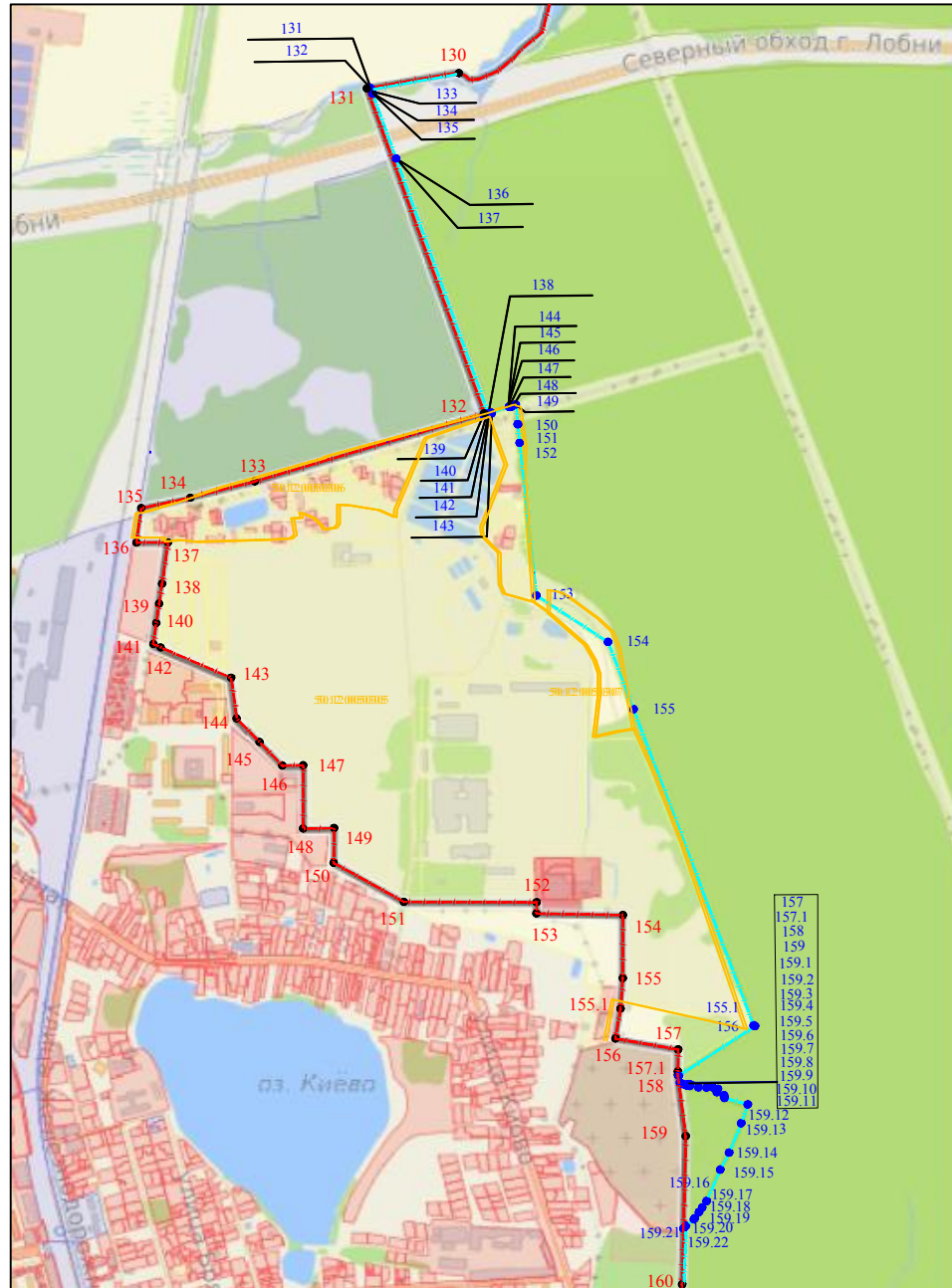
Номер точки	КООРДИНАТЫ		Номер точки	КООРДИНАТЫ	
	X	Y		X	Y
130	500561.57	2188847.81	157	498074.88	2189360.28
131	500526.71	2188630.47	157.1	498057.26	2189362.58
132	500525.98	2188630.72	158	498053.70	2189368.85
133	500513.66	2188634.99	159	498050.63	2189376.89
134	500513.65	2188635.01	159.1	498049.31	2189382.42
135	500511.86	2188635.63	159.2	498053.29	2189383.87
136	500351.00	2188691.40	159.3	498052.38	2189387.66
137	500350.99	2188691.39	159.4	498048.42	2189387.04
138	499718.28	2188910.76	159.5	498044.95	2189408.13
139	499715.14	2188899.12	159.6	498044.13	2189428.16
140	499712.02	2188900.17	159.7	498044.34	2189443.41
141	499715.48	2188911.26	159.8	498040.61	2189456.05
142	499718.00	2188919.23	159.9	498032.40	2189453.58
143	499719.41	2188918.91	159.10	498024.34	2189471.02
144	499733.23	2188961.90	159.11	498017.80	2189472.47
145	499733.57	2188966.24	159.12	498001.01	2189529.42
146	499732.92	2188966.40	159.13	497954.97	2189512.61
147	499733.40	2188967.90	159.14	497882.49	2189481.76
148	499737.12	2188967.54	159.15	497840.69	2189459.34
149	499739.06	2188979.17	159.16	497763.48	2189424.52
150	499690.14	2188984.39	159.17	497741.83	2189411.09
151	499689.96	2188982.92	159.18	497736.40	2189405.36
152	499644.16	2188987.32	159.19	497721.36	2189394.68
153	499266.09	2189023.67	159.20	497719.31	2189392.8
154	499148.93	2189199.14	159.21	497702.96	2189372.52
155	498981.56	2189260.25	159.22	497696.33	2189366.55
155.1	498196.25	2189546.34	160	497558.57	2189361.46
156	498194.53	2189549.94			



- Условные обозначения:
- 50:12:0050306 Номер кадастрового квартала
  - Граница кадастрового деления
  - Граница городского округа Лобня
  - Предложения по установлению границы городского округа Лобня
  - 130 Порядковый номер существующей координаты переломной точки границы городского округа Лобня
  - 131 Порядковый номер предлагаемой к установлению координаты переломной точки границы городского округа Лобня



Схема границ городского округа Лобня предлагаемых к установлению



Каталог координат переломных точек границы городского округа Лобня, предлагаемых к установлению

Номер точки	КООРДИНАТЫ		Номер точки	КООРДИНАТЫ	
	X	Y		X	Y
130	500561.57	2188847.81	157	498074.88	2189360.28
131	500526.71	2188630.47	157.1	498057.26	2189362.58
132	500525.98	2188630.72	158	498053.70	2189368.85
133	500513.66	2188634.99	159	498050.63	2189376.89
134	500513.65	2188635.01	159.1	498049.31	2189382.42
135	500511.86	2188635.63	159.2	498053.29	2189383.87
136	500351.00	2188691.40	159.3	498052.38	2189387.66
137	500350.99	2188691.39	159.4	498048.42	2189387.04
138	499718.28	2188910.76	159.5	498044.95	2189408.13
139	499715.14	2188899.12	159.6	498044.13	2189428.16
140	499712.02	2188900.17	159.7	498044.34	2189443.41
141	499715.48	2188911.26	159.8	498040.61	2189456.05
142	499718.00	2188919.23	159.9	498032.40	2189453.58
143	499719.41	2188918.91	159.10	498024.34	2189471.02
144	499733.23	2188961.90	159.11	498017.80	2189472.47
145	499733.57	2188966.24	159.12	498001.01	2189529.42
146	499732.92	2188966.40	159.13	497954.97	2189512.61
147	499733.40	2188967.90	159.14	497882.49	2189481.76
148	499737.12	2188967.54	159.15	497840.69	2189459.34
149	499739.06	2188979.17	159.16	497763.48	2189424.52
150	499690.14	2188984.39	159.17	497741.83	2189411.09
151	499689.96	2188982.92	159.18	497736.40	2189405.36
152	499644.16	2188987.32	159.19	497721.36	2189394.68
153	499266.09	2189023.67	159.20	497719.31	2189392.8
154	499148.93	2189199.14	159.21	497702.96	2189372.52
155	498981.56	2189260.25	159.22	497696.33	2189366.55
155.1	498196.25	2189546.34	160	497558.57	2189361.46
156	498194.53	2189549.94			

- Условные обозначения:
- 50:12:0050306 — Номер кадастрового квартала
  - — Граница кадастрового деления
  - --- Граница городского округа Лобня
  - --- Предложения по установлению границы городского округа Лобня
  - 130 — Порядковый номер существующей координаты переломной точки границы городского округа Лобня
  - 131 — Порядковый номер предлагаемой к установлению координаты переломной точки границы городского округа Лобня